



สรุปผล
การดำเนินการ

การวัดการความรู้

กรมช่างโยธาทหารเรือ

งบ. 61



ลักษณะสำคัญของคัคร

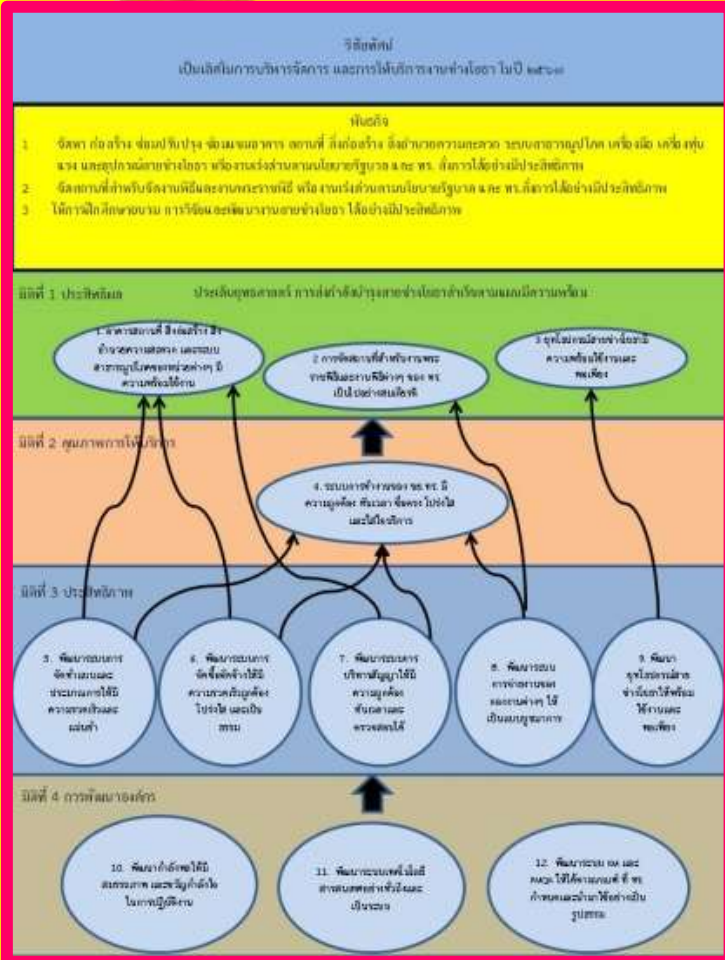
วิสัยทัศน์ เป็นเลิศในการบริหารจัดการ และการให้บริการ
งานช่างโยธา ในปี ๒๕๖๗

ค่านิยม ถูกต้อง ทันเวลา มุ่งมั่นพัฒนา ซื่อตรง โปร่งใส ใส่ใจบริการ

พันธกิจ จัดหา ก่อสร้าง ซ่อม ปรังปรุง
ซ่อมแซมอาคาร สถานที่ สิ่งก่อสร้าง สิ่งอำนวยความสะดวก



ยุทธศาสตร์องค์กร



เป้าประสงค์ รวม 14 เป้าประสงค์ ใน 4 มิติ

มิติที่ 1 ประสิทธิภาพ

มิติที่ 2 คุณภาพการให้บริการ

มิติที่ 3 ประสิทธิภาพ

มิติที่ 4 การพัฒนาองค์กร

ตัวชี้วัด 33 ตัวชี้วัด ตัวชี้วัดที่สำคัญ 2 ตัวชี้วัด

1. ความสำเร็จของการเบิกจ่ายงบประมาณประจำปี

2. ความสำเร็จของการจัดซื้อจัดจ้างตามแผนกลยุทธ์

สามารถผูกพันได้ในไตรมาสที่ ๒



Core competencies, Core Process

5.กระบวนการหลัก

CP1 กระบวนการสนับสนุนพืชอุตสาหกรรม ชย.

CP2 กระบวนการสร้างพืชอุตสาหกรรม ชย

CP3 กระบวนการซ่อม ดัดแปลง แก้ไข พืช อ่างโยธา

CP4 กระบวนการตกแต่งสถานที่

CP5 กระบวนการพัฒนากำลังผล สายช่างโยธา

มี 3 สมรรถนะหลัก

1.งานออกแบบ

2.งานซ่อมสร้าง

3.งานบริหารงานก่อสร้าง

9 กระบวนการสนับสนุน



1. ผู้นำ/ผู้บริหารด้านการจัดการความรู้



จก.ชย.ทร.

Dare to Change ...

“ กรมช่างโยธาทหารเรือ ที่กองทัพเรือเชื่อมั่นและภาคภูมิใจ ”

นโยบาย พล.ร.ต.อภิวัฒน์ เพ็งศรีทอง
เจ้ากรมช่างโยธาทหารเรือ
๑ เมษายน ๒๕๖๑



นโยบาย จก.ชย.ทร. 12 ข้อ

ด้านการจัดการความรู้

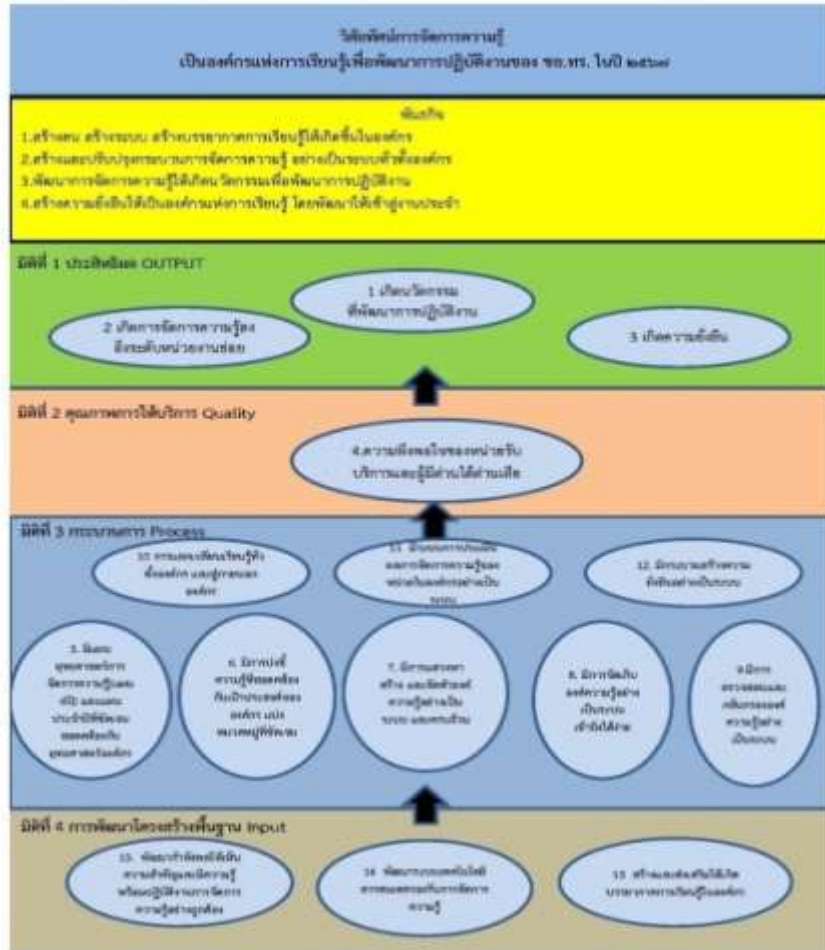
ข้อ 9. ดำเนินการติดตามและประเมินผล ของ ชย.ทร. ให้เป็นไปตามยุทธศาสตร์ ของ ชย.ทร.และพัฒนาวงศ์ความรู้ของกำลังพลอย่างต่อเนื่อง

ข้อ 12. เสริมสร้างการใช้ระบบสารสนเทศในการประชาสัมพันธ์และติดตามงาน





เชื่อมโยงการจัดการความรู้กับวิสัยทัศน์ฯ กร. และหน่วยงาน



วิสัยทัศน์การจัดการความรู้

เป็นองค์กรแห่งการเรียนรู้
เพื่อพัฒนาการปฏิบัติงาน





ส่งเสริมการใช้เครื่องมือ/เสริมบรรยากาศการเรียนรู้

ประชาสัมพันธ์ Km หน้าแถว



Morning talk



ห้อง KM





ส่งเสริมการใช้เครื่องมือ/เสริมบรรยากาศการเรียนรู้



ภาพแสดงกิจกรรม Morning Talk ของแผนก



ภาพแสดงการพูดคุยหน้าแถวตอนเช้าก่อนเริ่มงาน



ภาพแสดงการสอนงานจาก ผู้บังคับบัญชา

ถ่ายทอดความรู้..แลกเปลี่ยนเรียนรู้



ภาพแสดงกิจกรรม Morning Talk ของแผนก



ภาพแสดงการให้ความรู้จากผู้เชี่ยวชาญ



ภาพแสดงการให้ความรู้จากเพื่อนร่วมงาน



ผู้ส่งเสริมการจัดการความรู้ KM Fa



บันทึกข้อความ

ส่วนราชการ คณะผู้บริหารจัดการความรู้ของ ขบ.ทร. (ด้วยเลขที่ กว.บ.ช.ร. ๖ โท.๕๐๕๘๘)
 ที่ KM๐๐๕/๖๖ วันที่ ๖ ธ.ค.๖๕
 เรื่อง ขอให้ น.ช.ช.ช.ทร.เสนอรายชื่อผู้ที่มีส่วนร่วมในหน่วยงานเพื่อแต่งตั้งเป็นผู้ส่งเสริมการจัดการความรู้ (Km Facilitator) ของ ขบ.ทร. ประจำปี ๖๖

ณ.๓๐ น.ช.ช.ทร.

ขอให้ น.ช.ช.ทร. เสนอรายชื่อผู้ที่มีส่วนร่วมในหน่วยงานให้ผู้ส่งเสริมการจัดการความรู้ (Km Facilitator) ของ ขบ.ทร. เพื่อใช้ดำเนินการจัดการความรู้ของ ขบ.ทร. รวบรวมรายชื่อเสนอแต่งตั้งเป็นผู้ส่งเสริมการจัดการความรู้ (Km Facilitator) ของ ขบ.ทร. ประจำปี ๖๖ คือไป โดยขอใช้สิทธิ์รายชื่อตามจำนวนที่กำหนด ดังนี้

ลำดับ	น.ช.ช.ทร.	จำนวนรายชื่อ
๑	กมล.ช.ทร.	๕
๒	กอบ.ช.ทร.	๕
๓	กช.ช.ทร.	๕
๔	กท.น.ช.ทร.	๒
๕	กช.ช.ทร.	๕
๖	กช.ช.ทร.	๔
๗	กช.ช.ทร.	๕
๘	กช.ช.ทร.	๓
๙	กช.ช.ทร.	๕
๑๐	แผนกการเงิน บก.ช.ทร.	๒
๑๑	แผนกพัสดุ บก.ช.ทร.	๑
	รวม	๔๖

น.ช.
 หน.วิชาการ กว.ช.ทร./ผู้ช่วยเลขานุการและทำงาน ๑
 ทำการแทน พล.กว.ช.ทร./เจ้าหน้าที่และเลขานุการ
 คณะทำงาน ๖ และนายทหารป้อนสารงานวิชาการความรู้
 (KM Coordinator)



คำสั่งกรมช่างอุตสาหกรรม
 (เฉพาะ)
 ที่ ๑๑๔ /๒๕๖๕

เรื่อง แต่งตั้งผู้ส่งเสริมการจัดการความรู้ (Km Facilitator) ของ ขบ.ทร.

เพื่อให้การจัดการความรู้ของ ขบ.ทร.เป็นไปด้วยความเรียบร้อย จึงให้ปฏิบัติดังนี้

๑. ผู้มีรายชื่อต่อไปนี้เป็นผู้ส่งเสริมการจัดการความรู้ของหน่วยงาน (Km Facilitator)

- ๑.๑ กท.น.ช.ทร.
 - ๑.๑.๑ น.ช.ศิริ แก้วใหญ่ ประจํา ชบ.ทร. (ช่วยปฏิบัติงาน กท.น.ช.ทร.)
 - ๑.๑.๒ ร.ท.ภาคภูมิ ใจดีสุวรรณกุล นกท. แผนกกำลังพล กท.น.ช.ทร.
 - ๑.๑.๓ ร.ท.พิศมัย กล้าอัฐวรรณ รวท.หน.แรงงาน กท.น.ช.ทร.
 - ๑.๑.๔ พ.จ.อ.ราชน ศรีนาคาไทย จวท.พัสดุ กช.ช.ทร. (ช่วยปฏิบัติงาน กท.น.ช.ทร.)
- ๑.๒ แผนกการเงิน บก.ช.ทร.
 - ๑.๒.๑ ร.อ.สนั่น แสงหิ่อ นร.แผนกการเงิน บก.ช.ทร.
 - ๑.๒.๒ ร.อ.หญิง พงษ์วรรณ นงพมิตร นร.แผนกการเงิน บก.ช.ทร.
- ๑.๓ แผนกพัสดุ บก.ช.ทร.
 - ๑.๓.๑ น.ท.ภคกร มีวีระกิจ หน.พัสดุ บก.ช.ทร.
- ๑.๔ กมล.ช.ทร.
 - ๑.๔.๑ น.อ.อานนท์ ไทยจันทร์ รว. กช.ช.ทร.
 - ๑.๔.๒ น.อ.ชัชชาติ พูลสวัสดิ์ หน.ไฟฟ้าและเครื่องกล กช.ช.ทร.
 - ๑.๔.๓ น.อ.สมนึก พงษ์อิน หน.ส่งกำลังบำรุง กช.ช.ทร.
 - ๑.๔.๔ น.อ.สุทัศน์ ทรงประกอบ หน.งบประมาณ กช.ช.ทร.
 - ๑.๔.๕ น.อ.สราวุธ พงษ์พันธ์ หน.อาหารและโภชนา กช.ช.ทร.
- ๑.๕ กช.ช.ทร.
 - ๑.๕.๑ น.อ.หญิง นิภาวรรณ เนตรโรจน์ รว. กช.ช.ทร.
 - ๑.๕.๒ ว่าที่ น.อ.ยุทธา บุณยพิศน หน.บริหารสัญญา กช.ช.ทร.
 - ๑.๕.๓ ว่าที่ น.อ.เหนือฤทัย ทศรักษา หน.บริหารงานพิธี กช.ช.ทร.
 - ๑.๕.๔ ร.ค.ปุระวีชว กลั่นฉายา รวท.นายช่างบริหารสัญญา กช.ช.ทร.

๑.๑๓ กว.ช.ทร.

- ๑.๑๓.๑ น.ท.สราวุธ พันธุ์เอก หน.พัฒนาระบบงานช่าง กว.ช.ทร.
- ๑.๑๓.๒ น.ท.วิชัย เขียวประเสริฐ หน.นช่าง แผนกเครื่องมือช่างและ กช.ช.ทร.-ช่วยปฏิบัติงาน กว.ช.ทร.
- ๑.๑๓.๓ น.ท.สุชัย กระมลแก้ว หน.วิชาการ กว.ช.ทร.
- ๑.๑๓.๔ น.ท.วิชา อธิติเมธา นายทหารฝึกและอบรม แผนกฝึกและศึกษา กว.ช.ทร.
- ๑.๑๓.๕ ร.อ.หญิง สุวิสา ทรายทรัพย์ รวท.นายช่าง แผนกวิชาการ กว.ช.ทร.

๒. ผู้ส่งเสริมการจัดการความรู้ของหน่วยงาน (Km Facilitator) มีหน้าที่

- ๒.๑ กำหนดแนวทางการดำเนินงานโครงการจัดการความรู้ของ ขบ.ทร. ให้มีประสิทธิภาพโดยสอดคล้องแผนแม่บทการจัดการความรู้ และแผนปฏิบัติการการจัดการความรู้ของ ขบ.ทร.
- ๒.๒ ประสานงานกับหน่วยงานที่เกี่ยวข้องในและภายนอก ขบ.ทร. เพื่อให้การดำเนินงานการจัดการความรู้ของ ขบ.ทร. เป็นไปด้วยความเรียบร้อย

๓. น.ช.ช.ทร. ให้การสนับสนุนแก่ผู้ส่งเสริมการจัดการความรู้ของหน่วยงาน (Km Facilitator) ของ ขบ.ทร. ดังนี้

ตั้ง ณ วันที่ ๖ พฤษภาคม พ.ศ.๒๕๖๕

พล.ร.ค.
 (อธิบดีกรมช่างอุตสาหกรรม)
 ขบ.ช.ทร.

แต่เพิ่มขึ้นเป็น 6.76%



ส่งเสริมการใช้เครื่องมือ/ถ่ายทอดแผนการปฏิบัติ



บอร์ดประชาสัมพันธ์



คู่มือแนว



จดหมายเหตุ



website



อินเทอร์เน็ต



website



Face book



การจัดเก็บองค์ความรู้

www.
การปฏิบัติตาม
นโยบาย ผ.น.ร.
PMQA
KM
INTRANET

คู่มือปฏิบัติงาน
ขอพร.
คู่มือ-ตรวจ
จรรยาบรรณ
วิชาชีพ
จรรยาบรรณ
ช่างเรือ

หน้าหลักระบบงาน

Facebook

LINE Note

แฟ้มข้อมูล

คู่มือปฏิบัติงาน

LINE Cop

LINE Cop

www.npdwork.net



3.การจัดการความรู้ที่มุ่งเน้นผู้มีส่วนได้ส่วนเสีย

แบ่งกลุ่มผู้รับบริการอย่างชัดเจน ตาม Core Process

๓. การจัดการความรู้ที่มุ่งเน้นผู้มีส่วนได้ส่วนเสียหรือผู้รับบริการ

๓.๑ มีการแบ่งกลุ่มผู้รับบริการและผู้มีส่วนได้ส่วนเสียชัดเจน

ชย.ทร. ได้แบ่งกลุ่มผู้รับบริการและผู้มีส่วนได้ส่วนเสียที่สำคัญ ชย.ทร. ออกเป็น กลุ่มตาม ๕ กระบวนการงานหลัก ตาม PMQA หมวด ๓ ดังนี้

กลุ่มที่ ๑ ตาม CP1 CP2 CP3

ผู้รับบริการ : นขต.ทร.

ผู้มีส่วนได้ส่วนเสีย : ประชาชน ผู้ประกอบการ ข้าราชการ ทร. กระทรวงกลาโหม รัฐบาล

กลุ่มที่ ๒ ตาม CP4

ผู้รับบริการ : ทร. กระทรวงกลาโหม รัฐบาล

ผู้มีส่วนได้ส่วนเสีย : ประชาชน ผู้ประกอบการ ข้าราชการ

กลุ่มที่ ๓ ตาม CP5

ผู้รับบริการ : นักเรียนตามหลักสูตร ข้าราชการ ทร.

ผู้มีส่วนได้ส่วนเสีย : ทร. กระทรวงกลาโหม รัฐบาล



การจัดการความรู้ที่มุ่งเน้นผู้มีส่วนได้ส่วนเสีย

แนวทาง/วิธีการควบคุมเชิงป้องกันหรืออยู่ในกระบวนการทำงานบนระบบความปลอดภัย

16727199/16276 ๑๒



ร้องเรียน/ทุกข์ ขม.
@gnf7445l



ภาพแสดงระบบร้องทุกข์

แบบฟอร์มการประเมินผล (ประเมินผลการทำงาน) ของหน่วยงาน/บุคลากร

วัตถุประสงค์: เพื่อประเมินผลการทำงานของบุคลากรในหน่วยงาน (ประเมินผลการทำงาน) และใช้เป็นข้อมูลในการพัฒนาตนเองและหน่วยงาน

ชื่อผู้ประเมิน: คุณสมชาย ใจดี (Mr. Side)

ตำแหน่ง: นายช่างเทคนิค

ตำแหน่งผู้ถูกประเมิน: นายสมชาย ใจดี

ชื่อหน่วยงาน: กรมช่างโยธาทหารเรือ

ชื่อตำแหน่ง: นายช่างเทคนิค

ชื่อผู้ประเมิน: นายสมชาย ใจดี

ชื่อผู้ถูกประเมิน: นายสมชาย ใจดี

ชื่อผู้ประเมิน	ชื่อผู้ถูกประเมิน	ระดับความถี่					รวมเฉลี่ย	หมายเหตุ
		ดีเยี่ยม	ดี	พอ	ไม่พอ	ไม่ดี		
คุณสมชาย ใจดี	มีความรู้ความสามารถ							
	มีความรับผิดชอบ							
	มีความซื่อสัตย์สุจริต							
	มีความขยันหมั่นเพียร							
	มีความประพฤติดี							
คุณสมชาย ใจดี	มีความรู้ความสามารถ							
	มีความรับผิดชอบ							
	มีความซื่อสัตย์สุจริต							
	มีความขยันหมั่นเพียร							
	มีความประพฤติดี							

นำข้อร้องเรียน ความต้องการ ผู้รับบริการ/ ผู้มีส่วนได้ส่วนเสีย มาปรับปรุง กระบวนการทำงาน



4. การวัดวิเคราะห์การจัดการความรู้

ประชุมคัดเลือกตัวชี้วัด
ที่สำคัญ **2 ตัวชี้วัด**
ตาม PMQA หมวด 2 นำมาวัด
วิเคราะห์ และใช้การจัดการ
ความรู้เข้ามาช่วยปรับปรุง
กระบวนการทำงานและจัด
กิจกรรมการจัดการความรู้เพื่อ
ส่งเสริมให้บรรลุเป้าหมาย



กิจกรรมประกวด KM ส่งเสริม Core Process



ผู้เชี่ยวชาญในการปฏิบัติงาน



บันทึกข้อความ

ส่วนราชการ กพล.ชย.ท. (แผนกซ่อมบำรุง โทร. ๕๕๕๘๑)

ที่ _____ วันที่ ๕ มี.ค.๖๓

เรื่อง ขอแต่งตั้งผู้เชี่ยวชาญของ กพล.ชย.ท.

เสนอ กพล.๓

๑. แผนกซ่อมบำรุงฯ ขออนุมัติแต่งตั้งผู้เชี่ยวชาญของ กพล.๓

๒. เพื่อให้การปฏิบัติงานเกี่ยวกับการจัดซื้อจัดจ้างของแผนกต่าง ๆ เป็นไปด้วยความเรียบร้อย แผนกซ่อมบำรุงฯ คัดเลือกผู้เชี่ยวชาญด้านการจัดจ้าง และได้ประสานแผนกคลังช่างฯ เพื่อแต่งตั้งเป็นผู้เชี่ยวชาญต่อไป ดังนี้

๒.๑ น.อ.วิมล อิมสุข	ผู้เชี่ยวชาญ	ด้านการจัดจ้าง
๒.๒ น.ต. วิศักดิ์ พงษ์ทอง	ผู้เชี่ยวชาญ	ด้านการจัดจ้าง (วิศกรโยธาเฉพาะเจาะจง)
๒.๓ น.ต. พันณรงค์ อ่วมด้วง	ผู้เชี่ยวชาญ	ด้านการจัดซื้อ
๒.๔ น.ต.ภวิญจรัตน์ อิมพิท	ผู้เชี่ยวชาญ	ด้านการจัดซื้อ
๒.๕ ร.อ. และ อุตเชิรีนิกร	ผู้เชี่ยวชาญ	ด้านการโอนสิทธิ์ (พิธีเช่า)

๓. ผู้เชี่ยวชาญ กพล.๓ มีหน้าที่ให้คำแนะนำด้านการจัดซื้อจัดจ้างส่วนที่เกี่ยวข้อง ให้กับเจ้าหน้าที่ ผู้มีส่วนได้ส่วนเสียทั้งภายในและภายนอก

จึงเสนอขอเพื่อโปรดอนุมัติ ตามข้อ ๒

น.ท.

เกียรติกร เตโชไวจน์

แต่งตั้งผู้เชี่ยวชาญเพิ่มเติม

อนุมัติ

น.อ. 

(สมศักดิ์ เรืองแก้ว)

แบ่งประเภทผู้เชี่ยวชาญ ได้ ๓ ประเภท พร้อมกำหนด คุณสมบัติผู้เชี่ยวชาญ



ผู้เชี่ยวชาญทางปฏิบัติการปฏิบัติงาน

ประเภทวิชาชีพ

สาขการบริหารงานก่อสร้าง



น.ว.พรชัย จีวจำรุง



น.ว.จานนท์ ไทจ่านง

สาขาวิศวกรรมไฟฟ้า (ไฟฟ้ากำลัง)



น.ว.เกรียงศักดิ์ พลหาญ



น.ว.ประสิทธิ์ สิงหรวงศ์



น.ว.วศิรภ ฝูงลัดดา



น.ว.สุรินทร์ เทขงาม



น.ว.กุลธวาช ศรีฤมมา

สาขาวิชาสถาปัตยกรรม (ออกแบบตกแต่งภายใน)

สาขาวิชาสถาปัตยกรรม (ออกแบบอนุสาวรีย์)

สาขาวิศวกรรมเครื่องกล

สาขาวิศวกรรมปฐพีกลศาสตร์

สาขาวิศวกรรมสิ่งแวดล้อม



น.ว.สุรินทร์ ปรีชาธรรม



น.ว.วรกร สุขมงคล



กระบวนการสนับสนุนสาย ชม.ทร.



น.ก.รุ่งศักดิ์ พลชาลี

กระบวนการช่วย
การจำหน่าย



น.ต.ทิจจา จันทรคณา

กระบวนการช่วยกำหนดความ
ต้องการ



น.ต.เสรี แบ่มเพ็ง

กระบวนการสนับสนุนสาย ชม.ทร.

(เครื่องปรับอากาศ)



น.ต.ชกรเกียรติ ภาคะสัย

ผู้เชี่ยวชาญการปฏิบัติงาน

ประเภทกระบวนการงานหลัก



น.ก.วิมล จิมสุข

กระบวนการสร้างฝัสดุสาย ชม.ทร.

กระบวนการช่วย
การจัดจ้าง

กระบวนการซ่อม ด้ดแปลง แก้ไข ฝัสดุสาย

ชม.ทร.

(เครื่องปรับอากาศ)



น.อ.สุนทร สุวรรณวิเชียร



น.ต.สุขขม พุทธษาด

กระบวนการซ่อม ด้ดแปลง แก้ไข ฝัสดุสาย

ชม.ทร.

(เครื่องยนต์และเครื่องกล)



ผู้เชี่ยวชาญการปฏิบัติงาน

ประเภทช่างผู้ชำนาญ

ด้านงานประปา



นายโกสินทร์ วัตตงูเื่อง



นายรرارส คงสาคร

ด้านนิรบาย



นายสันติ วงคะลวง



นายวิชิตพล วิตักกร



นายสมศักดิ์ ปุงจากร



นายพิชิต หอมกรุ่น



นายจบุรีกร วรรณปทาสิต

ด้านซ่อมเครื่องเย็นและ
เครื่องปรับอากาศ

ด้านซ่อมเครื่องทุ่นแรง

ด้านงานปูน

ด้านซ่อมเครื่องเย็น
และเครื่องทุ่นแรง



นายชมทัด สอนสมนิต

ด้านซ่อมและสร้างสิ่งท่งสร้าง



น.ท.เลิศฤทธิ น้อมดัด



ผู้เชี่ยวชาญทางการปฏิบัติงาน

ประเภทช่างผู้ชำนาญ



นายสุวิทย์ ชินสัทธนา

ด้านงานสี

ด้านงานเหล็ก /
โครงสร้าง



นายโสภณ ศิริญ



นายนพพร รอดพันธ์

ด้านงานไม้ค้ำยัน

ด้านทำงานปฏิบัติงานบนเสา
สูง



นายไพฑูรย์ ก่องเกิด



นายบุญเชิด รุ่งจำริญญ

ด้านงานทำจัดปลวก



ร.ท.ชัชยา จิมสิน

ด้านงานปูพรม /
ฟลอร์/เดิน/เวท

ด้านงานเครื่องจักรหนัก /
เครื่องทุ่นแรง



พ.จ.จ.สุกสิน นาคเขี้ยว

ด้านเดินสายไฟในอาคาร



นายวทศศักดิ์ ไร่ขาว

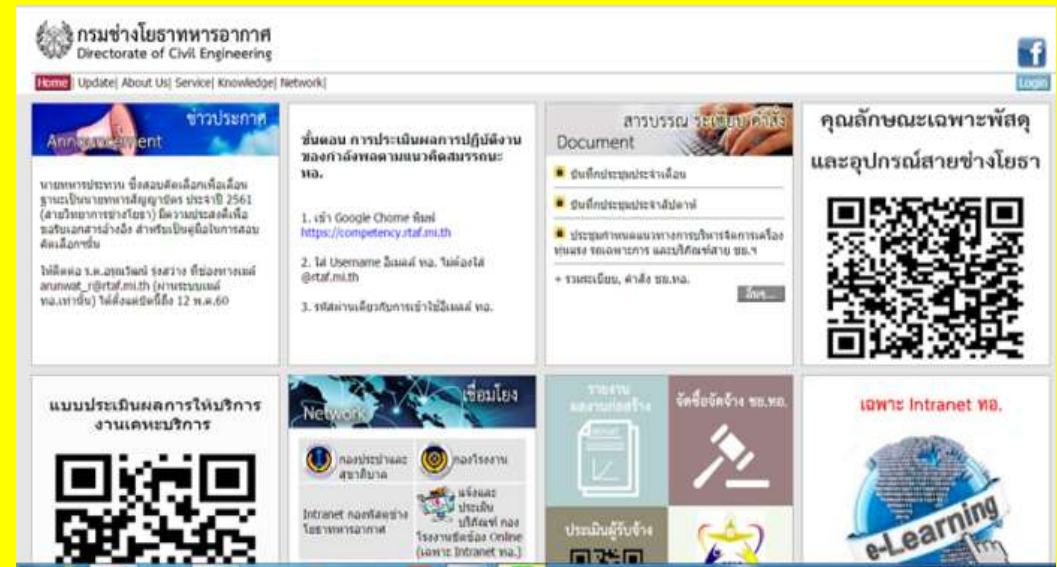


การวัดวิเคราะห์การจัดการความรู้

แสวงหาความรู้จากองค์กรที่คล้ายคลึงกัน/
เปรียบเทียบการดำเนินงาน



กรมช่างโยธาทหารบก



กรมช่างโยธาทหารอากาศ



การวัดวิเคราะห์การจัดการความรู้

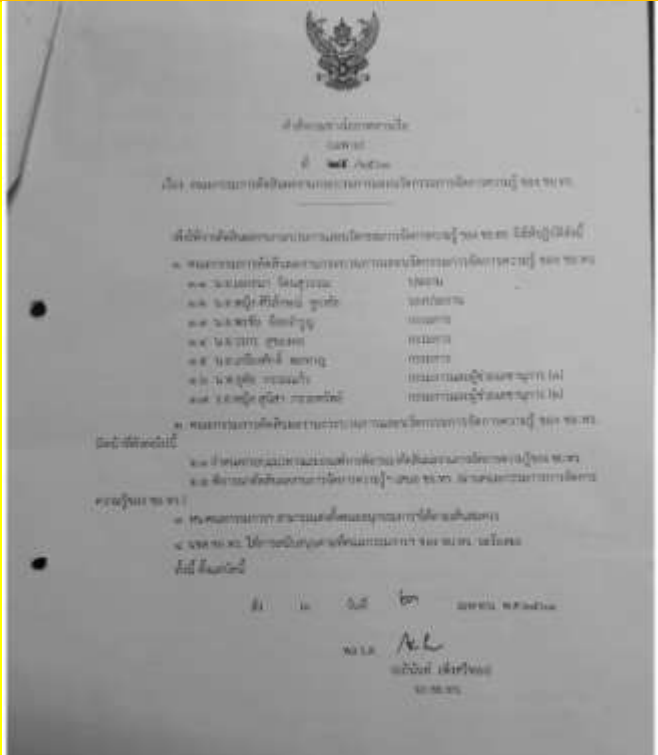
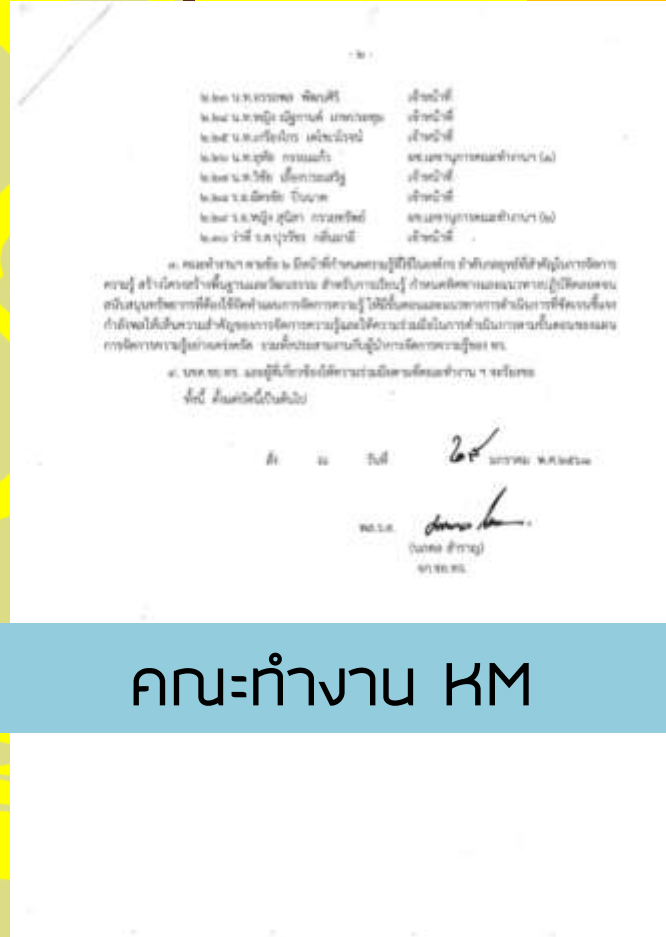
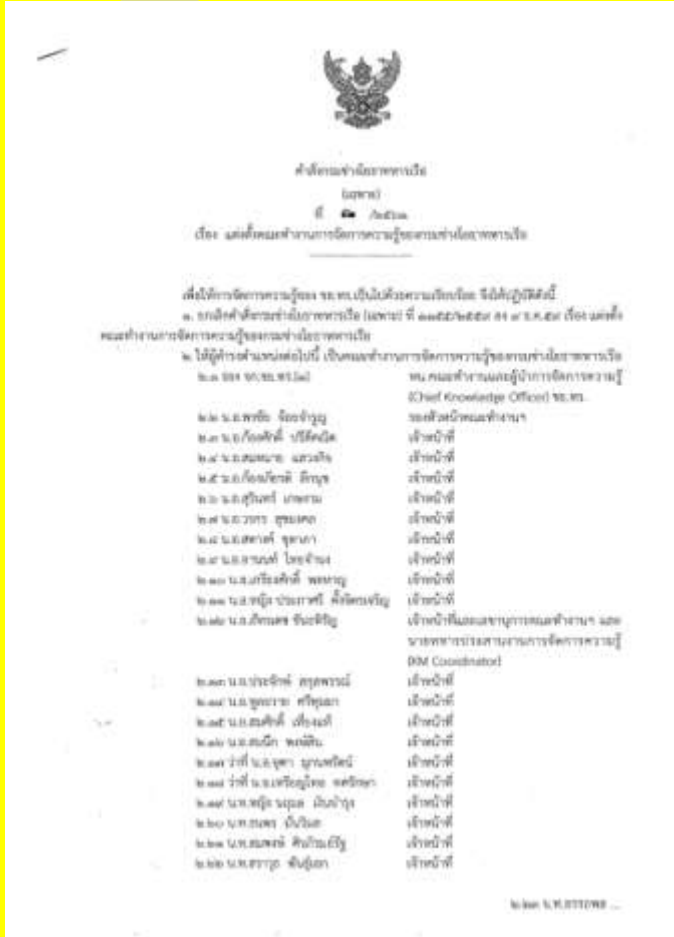
นำองค์ความรู้ที่ได้มาใช้อย่างเป็นรูปธรรม
โดยการถ่ายทอดสู่หน่วยงานอื่น ๆ





5. มุ่งเน้นบุคลากรด้านการจัดการความรู้

กำหนดทีมงานทีมงานเพื่อรับผิดชอบอย่างชัดเจน



คณะทำงาน KM

คณะกรรมการตัดสินการประกวด



ส่งเสริมกิจกรรมการจัดการความรู้

กรมช่างโยธาทหารเรือ
ประกวด เขียนบทเรียนหนึ่งประเด็น (OPL)
ตามโครงการจัดการความรู้๑๐๐ กรมช่างโยธาทหารเรือ

วัตถุประสงค์
เพื่อให้เกิดประโยชน์แก่ผู้เรียนและผู้สอนในการปฏิบัติงาน โดยสามารถนำความรู้ไปใช้ในการปฏิบัติงานได้จริง

คุณสมบัติ
ผู้เขียนบทเรียนต้องเป็นผู้ปฏิบัติงานจริง และต้องผ่านการฝึกอบรมการจัดการความรู้ขั้นพื้นฐานมาแล้ว

หลักเกณฑ์
๑. เขียนสั้น ๆ ง่าย ให้อ่านง่าย
๒. เนื้อหาชัดเจน ใช้ภาษาที่เข้าใจง่าย
๓. เน้นประโยชน์ที่ชัดเจน

รางวัลรวม WINNER 5.500 บ.
สำหรับผู้ชนะเลิศ ๑ ท่าน

การตัดสิน
ยึดตามมติของคณะกรรมการเป็นขั้นสุดท้าย
ส่งผลงานได้ตั้งแต่วันที่ ๑๖ มิ.ย. ๒๕๖๑ ถึง ๒๕ มิ.ย. ๒๕๖๑
ประกาศผล ณ ศูนย์บริการ KM ชย.ทร. ๓ พ.ค. ๒๕๖๑

ส่งผลงาน ได้ ๒ ช่องทาง
๑. ส่งผลงานทาง อีเมล: km@navy.mi.mil.th หรือ โทร. ๐๒-๒๕๖๑-๒๕๖๑
๒. ส่งผลงานทาง KM ชย.ทร. <http://line.me/ti/g/1WkDofranF> หรือ QR CODE

ประกวด กระบวนการและนวัตกรรม "การจัดการความรู้"
ทุก สมบ.ชย.ทร. 9 กบ. 2 เขต และ กบ.ชย.ทร. กบ. 3 เขต

วัตถุประสงค์
เพื่อให้เกิดการนำองค์ความรู้ที่ได้นำไปแลกเปลี่ยนเรียนรู้ ถ่ายทอด จนเกิดเป็นวิธีการหรือนวัตกรรม การปฏิบัติงานใหม่ ๆ เป็นการบูรณาการการทำงาน และขยายผลสำเร็จไปสู่องค์กร

หลักเกณฑ์
การนำผลการดำเนินงาน แบ่งเป็น 4 ระดับ
1. ระดับขั้นพื้นฐาน (Achievement) คะแนน ระหว่าง 50-69
2. ระดับก้าวหน้า (Advanced Award) คะแนน ระหว่าง 70-79
3. ระดับดีเด่น (Outstanding Award) คะแนน ระหว่าง 80-89
4. ระดับดีเลิศ (Excellence Award) 90 คะแนนขึ้นไป

ชิงเงินรางวัลมูลค่ารวมกว่า 10,500 บ.
พร้อมเกียรติบัตร ประกาศนียบัตรชมเชยผลการ KM ชย.ทร. 3 พ.ค. ๖1

ส่งผลงาน
๑. ส่งผลงานทาง อีเมล: km@navy.mi.mil.th หรือ โทร. ๐๒-๒๕๖๑-๒๕๖๑
๒. ส่งผลงานทาง KM ชย.ทร. <http://line.me/ti/g/1WkDofranF> หรือ QR CODE

ประกวด การเขียนแบบฟอร์มรับส่งหน้าที่
มูลนิธิโครงการจัดการความรู้ กรมช่างโยธาทหารเรือ พ.ศ.๒๕๖๑

วัตถุประสงค์
เพื่อให้เกิดมาตรฐานของหน่วยงาน
ทุกชุดชั้นบุคคล ในหน้าที่รับผิดชอบในการปฏิบัติงานสอดคล้องกับ ชย.ทร. สามารถจัดระเบียบข้อมูลเป็นเอกสารที่ใช้งานได้จริง

หลักเกณฑ์
๑. เนื้อหาชัดเจน เข้าใจง่าย
๒. รูปแบบสวยงาม น่าอ่าน
๓. สามารถใช้งานได้จริง

กติกา
เขียนโดยช่างานที่รับผิดชอบจัดทำเอกสาร
ผลงานที่จัดทำเสร็จส่งมาทาง อีเมล หรือ ส่งมาทาง KM ชย.ทร. หรือ ส่งมาทาง KM ชย.ทร. ๓ พ.ค. ๒๕๖๑
๑๕ มิ.ย. ๒๕๖๑ ถึง ๓๐ มิ.ย. ๒๕๖๑
ส่งไฟล์เอกสารที่ส่งมาทาง อีเมล หรือ ส่งมาทาง KM ชย.ทร. ๓ พ.ค. ๒๕๖๑

รางวัลรวม WINNER 5.500 บ.
สำหรับผู้ชนะเลิศ ๑ ท่าน

การตัดสิน
ยึดตามมติของคณะกรรมการเป็นขั้นสุดท้าย
ส่งผลงานได้ตั้งแต่วันที่ ๑๖ มิ.ย. ๒๕๖๑ ถึง ๒๕ มิ.ย. ๒๕๖๑
ประกาศผล ณ ศูนย์บริการ KM ชย.ทร. ๓ พ.ค. ๒๕๖๑
ส่งผลงาน ได้ ๒ ช่องทาง
๑. ส่งผลงานทาง อีเมล: km@navy.mi.mil.th หรือ โทร. ๐๒-๒๕๖๑-๒๕๖๑
๒. ส่งผลงานทาง KM ชย.ทร. <http://line.me/ti/g/1WkDofranF> หรือ QR CODE

เชิญชมนิทรรศการ KM
กรมช่างโยธาทหารเรือ
3 พฤษภาคม 2561
ณ สโมสร ชย.ทร. เวลา 09:30-15:30 น.

เข้าชม ฟรี
ในงานขอทิ้งท้าย แจกฟรี

- จัดประกวด 4 ประเภท**
1. กระบวนการ
 2. นวัตกรรม
 3. แบบฟอร์มรับส่งหน้าที่
 4. เขียน OPL



สนับสนุน ส่งเสริมจิตใจบุคลากรให้มีส่วนร่วม กิจกรรมการจัดการความรู้



ภาพการมอบรางวัลสร้างแรงจูงใจ



สนับสนุน ส่งเสริมจูงใจบุคลากรให้มีส่วนร่วม กิจกรรมการจัดการความรู้



นิทรรศการการจัดการความรู้ ชย.ทร.



ผลผลิตการจัดการความรู้ของ ชย.ทร.

หน้าหลัก กรมช่างโยธาทร. ชย.ทร.
กรมช่างโยธาทหารเรือ
NAVAL PUBLIC WORKS DEPARTMENT
http://www.npd.mha.go.th
หน้าหลักกรมช่างโยธาทร.

กรมช่างโยธาทร. มีบริการดังนี้ ได้แก่

- กรมช่างโยธาทร.
- กรมช่างโยธาทร.
- กรมช่างโยธาทร.
- กรมช่างโยธาทร.
- กรมช่างโยธาทร.

NPD PROCUREMENT TEMPLATE
ระบบการจัดซื้อจัดจ้าง

KNOWLEDGE MANAGEMENT

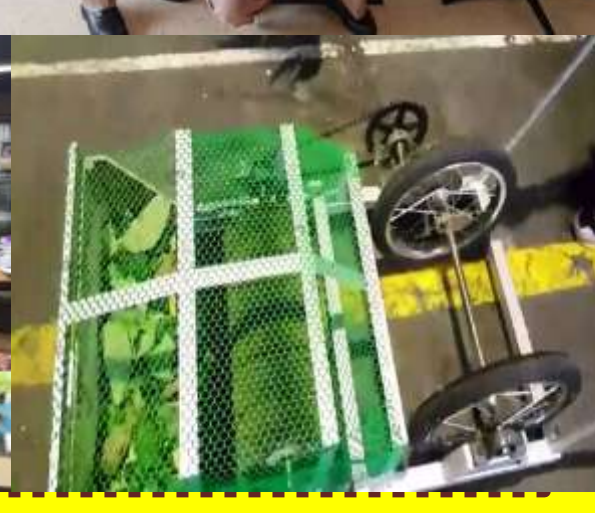
PMQA

ฝากไฟล์

รูป 2. ดังกล่าวเพื่อสนับสนุนการดำเนินงาน ดังนี้

- A. การดำเนินงาน
- B. การดำเนินงาน
- C. การดำเนินงาน
- D. การดำเนินงาน

กรมช่างโยธาทร. มีบริการดังนี้ ได้แก่





ผลผลิตการจัดการความรู้ ปี งบประมาณ.61

<u>ผลงาน</u>	<u>จำนวน</u>
Best Practice	13 เรื่อง
OPL	500+ เรื่อง
แบบฟอร์มรับส่งหน้าที่	500+ เรื่อง





พัฒนาขีดสมรรถนะของกำลังพล



ดูงาน อบรม สัมมนา บรรยายพิเศษ





กิจกรรมการ จัดการความรู้ที่สนับสนุน กระบวนการหลัก และ กระบวนการสนับสนุน ของ ชย.กร.

6. มุ่งเน้นการจัดการความรู้ ในกระบวนการปฏิบัติงาน

๗. หัวข้อของกระบวนการจัดการความรู้และ นวัตกรรม

กระบวนการ ฯ และนวัตกรรมหรือแนวทางปฏิบัติงานที่เป็นเลิศ (Best Practice) ต้องมีเนื้อหาสาระเกี่ยวข้องกับการปฏิบัติงานของกรมช่างโยธาทหารเรือ (ที่เกี่ยวข้องกับ Core Process หรือ Sub Process ของ กรมช่างโยธาทหารเรือก็ได้) ในหัวข้อหนึ่งหัวข้อใด ดังนี้

๗.๑ กระบวนการปฏิบัติงานภารกิจหลัก (Core Process CP)

CP1 กระบวนการสนับสนุนพัสดุสาย ชย. เช่น การส่งกำลังพัสดุสาย ชย. การจัดซื้อวัสดุ การกำหนดคุณลักษณะของวัสดุ การจัดหา การแจกจ่าย การเก็บรักษา การจำหน่าย เป็นต้น

CP2 กระบวนการสร้างพัสดุสาย ชย. เช่น การเสนอความต้องการ การสำรวจ การออกแบบก่อสร้าง การประมาณราคา การจัดจ้างก่อสร้าง การบริหารสัญญางานก่อสร้าง การควบคุมงาน การตรวจการจ้าง การส่งมอบ เป็นต้น

CP3 กระบวนการซ่อม ตัดแปลง แก้ไข พัทธสาย ชย. เช่น การจัดทำแบบงานซ่อม การใช้แรงงานของ กรมช่างโยธาทหารเรือเข้าซ่อมทำให้หน่วยต่างๆ เป็นต้น

CP4 กระบวนการจัดสถานที่ เช่น การจัดสถานที่ในงานพิธีต่างๆ ฯลฯ

CP5 กระบวนการพัฒนากำลังพล เช่น การฝึก ศึกษา อบรม ประชุม สัมมนา ของกำลังพล เป็นต้น

๗.๒ หัวข้อเกี่ยวกับการปฏิบัติงานภารกิจรอง (Sub Process SP)

SP1 กระบวนการจัดทำแผนปฏิบัติราชการ ๔ ปี ของ กรมช่างโยธาทหารเรือ

SP2 กระบวนการจัดทำแผนปฏิบัติราชการประจำปี ของ กรมช่างโยธาทหารเรือ

SP3 กระบวนการด้านครุภัณฑ์และบริการ

SP4 กระบวนการ ...



มีการจัดการความรู้ที่สอดคล้องกับกระบวนการหลัก และกระบวนการสนับสนุน



จัดสัมมนาโดยแบ่งกลุ่ม
4 กลุ่ม
ตามกระบวนการหลักและ
กระบวนการสนับสนุน





7. ผลลัพธ์ขององค์กรที่เกิดจากการสนับสนุน ของการจัดการความรู้

ชย.ทร. ต้องการ
พัฒนาการปฏิบัติงาน
และการจัดการความรู้
แบบบูรณาการ จึงนำ
ระบบ QSHE มา
ปรับปรุงกระบวนการ





การจัดการความรู้ในการปฏิบัติงานแบบบูรณาการ

เสนอความ
ต้องการจัดทำ
แบบและประมาณ
การเบื้องต้น

จัดการความรู้โดย

แบบฟอร์มการเสนอ
ความต้องการของ
หน่วย

กระบวนการ
จัดทำแบบ

จัดการความรู้โดย

ฝากแบบเพื่ออนุมัติแบบ
ตำบลที่ Web กำหนด
มาตรการ ตรวจวัด
คุณภาพก่อนและระหว่าง
ก่อสร้างอาคาร

กระบวนการ
บริหาร
สัญญา

จัดการความรู้โดย

ระบบบริหาร
สัญญาพร้อม
เพิ่มเติมโปรแกรม
แจ้งเตือนสิ่งชำรุด
บกพร่อง

การ=บวน
การจัดซื้อ
จัดจ้าง

จัดการความรู้โดย

ระบบการจัดซื้อจัดจ้าง
NPD PROCURE
MENT TEMPLATE.

กระบวนการ
ส่งมอบ

จัดการความรู้โดย

คู่มือบำรุง
รักษาอาคาร

แผนปฏิบัติการ /งบประมาณ / คน

ตัวชี้วัด
ผูกพัน

ตัวชี้วัด
เบิกจ่าย
12.72 %

การบริหารจัดการที่เป็นเลิศ 60%

48.99%

30%

12.72 %

CP1

เสนอความต้องการ

SPEC

จัดซื้อ/จัดจ้าง

ข้อตกลง/สัญญา

บริหารสัญญา

ส่งมอบ



สนับสนุนพัสดุ

CP2

เสนอความต้องการ

แบบ/ปมก

จัดซื้อ/จัดจ้าง

สัญญา

บริหารสัญญา

ส่งมอบ



งานก่อสร้าง

CP3

สำรวจความต้องการ

แบบ /ปมก / ใบสั่งงาน

จัดซื้อ/จัดจ้าง

สัญญา

บริหารสัญญา / ดำเนินการ

ส่งมอบ



งานซ่อม

CP4

สำรวจความต้องการ

ใบสั่งงาน

จัดซื้อ/จัดจ้าง

ข้อตกลง

ดำเนินการ

ส่งมอบ



งานพิธี

CP5

เสนอโครงการ

เปิดการอบรม

จัดซื้อ

ดำเนินการ

รายงานผลการศึกษ

ส่งกำลังพลคืนต้นสังกัด



พัฒนาบุคลากร

KM.PLAN

แบบฟอร์มเสนอความต้องการ

แบบ / ปมก

PROCUREMENT TEMPLATE.

การแก้ไขสัญญา

โปรแกรมบริหารสัญญา

ซ่อมสิ่งชำรุดคู่มืออาคาร

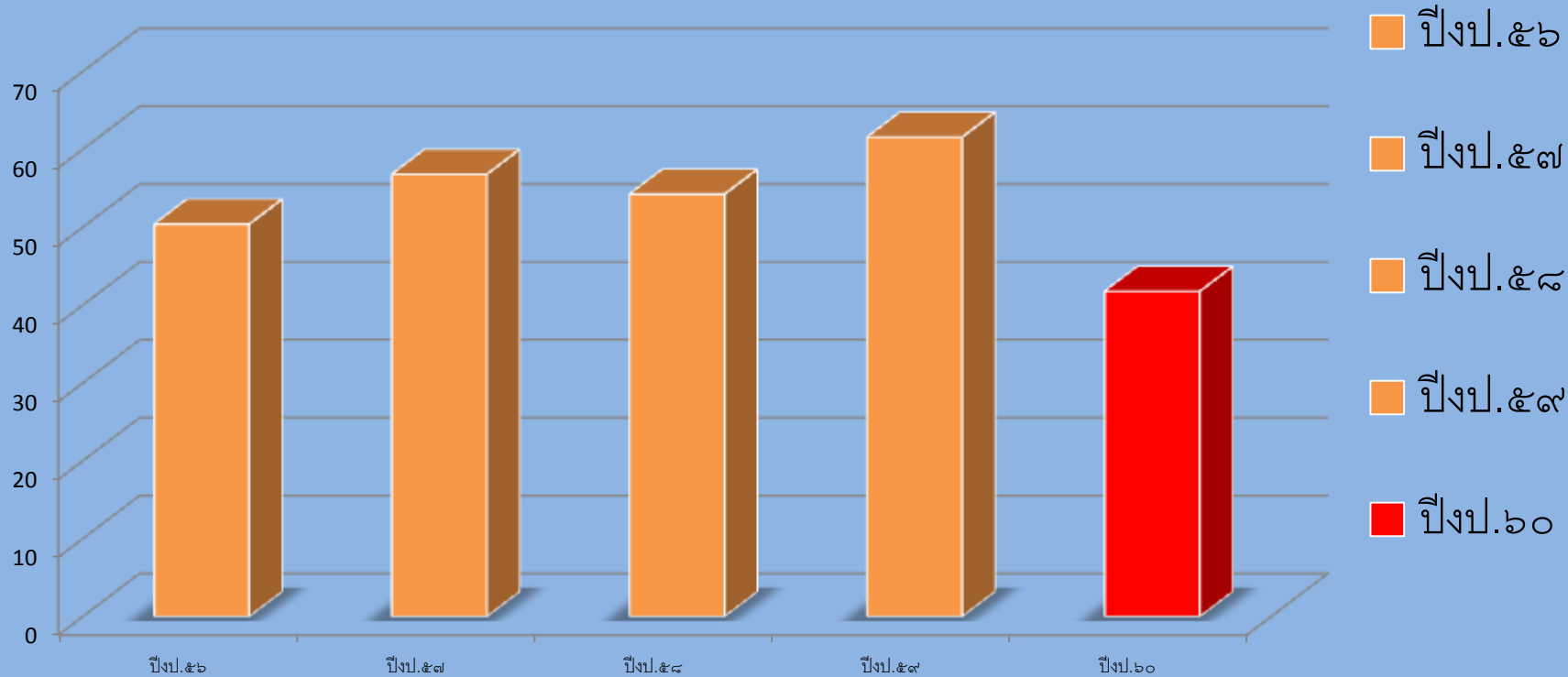
นวัตกรรม

งานบริหารสัญญา



ผลลัพธ์จากวิเคราะห์กระบวนการ

% การเบิกจ่ายงบประมาณประจำปี



**** ปี งบประมาณ ๖๐**
เจอปัญหาเกี่ยวกับ
พรบ.จัดซื้อจัดจ้าง
พัสดุภาครัฐ
จึงต้องดำเนินการ
จัดการความรู้
เพื่อปรับปรุง
กระบวนการ

**** ปี งบประมาณ ๕๙** มีการใช้ระบบบริหารสัญญา จึงทำให้ยอดการเบิกจ่ายงบประมาณเพิ่มขึ้น



ผลลัพธ์จากวิเคราะห์กระบวนการ

จากผลการวิเคราะห์กระบวนการ จึงทราบว่า ปัญหาเกิดจากการบังคับใช้ พรบ.จัดซื้อจัดจ้างและการบริหารพัสดุภาครัฐ ๒๕๖๐ ชย.ทร.จึงปิดช่องว่างนี้ โดยการจัดทำ **ระบบการจัดซื้อจัดจ้าง** เพื่อปรับปรุงกระบวนการ ของ ชย.ทร. และช่วยอำนวยความสะดวกในการจัดซื้อจัดจ้าง ให้เป็นไปตาม พรบ.๔ ลดระยะเวลา ลดข้อผิดพลาดทุกประการ **พร้อมเผยแพร่ให้หน่วยงานต่าง ๆ ของ นบต.ทร.** นำไปใช้งานได้อย่างเป็นรูปธรรม เพราะมีการทดสอบใช้งานและปรับปรุงระบบมาแล้วจนเกิดความสมบูรณ์พร้อมใช้งาน



ผลลัพธ์จากการจัดการความรู้ ตอบสนองนโยบาย ทร.

นโยบายกองทัพเรือ ประจำปีงบประมาณ ๒๕๖๑ ด้านการบริหารจัดการ

๑. พัฒนาระบบการบริหารจัดการของกองทัพเรือสู่ความเป็นเลิศ

เป้าหมาย :

- (๑) ระบบการบริหารจัดการของ ทร. เป็นไปตามเกณฑ์คุณภาพการบริหารจัดการภาครัฐ (PMQA)
- (๒) หน่วยต่างๆ มีคู่มือการปฏิบัติงานครบถ้วนตามกระบวนการตามภารกิจหลักของหน่วย
- (๓) กระบวนการที่สำคัญของหน่วยได้รับการปรับปรุงและเชื่อมโยงกับยุทธศาสตร์กองทัพเรือเพื่อมุ่งสู่การเป็นองค์การขีดสมรรถนะสูงและนวัตกรรม
- (๔) พัฒนาระบบสารสนเทศสนับสนุนการจัดการความรู้ ของ ทร. (RTN KM IT) ให้สามารถบูรณาการเข้ากับการปฏิบัติงานได้อย่างมีประสิทธิภาพ



BEST Practice

จบการบรรยาย





นสสท





กรมตำรวจ











ก.ท.ช.ย. ร.ร.



ความสะอาดที่ปลอดภัย
Please hand wash







ศูนย์ฝึกอบรมตำรวจ กก.ชย.ทร.

BE
Beauty







กพต.ชย.ทร.

NPD PROCUREMENT TEMPLATE

PMQA



Informational content on the poster including small images and text in Thai, likely describing the PMQA process or benefits.



พิธีมอบรางวัล



KMVNPD.61

นิทรรศการ



KMNPD.61

นิทรรศการ 1530 ปี

มหรรณพการ



ศูนย์ส่งเสริมวิชาการ

KMNPD.61

1 พ.ค. 25 08.15. 17.01 09.01 - 530 H.



โรงเรียนช่างกรรมอุตสาหกรรมเรือ









בית ספר חרוב





หน้าหลักกรมช่างโยธาทหารเรือ



ระบบบริหารงานความมั่นคง



ระบบบริหารสัญญา



ระบบบริหารงานพิธี



ระบบบริหารงานซ่อม



ระบบใบเบิกพัสดุ



ระบบวางแผนงานจัดซื้อจัดจ้างตาม พรบ.ปี 60



การจัดการความรู้



การพัฒนาคุณภาพการบริหารจัดการภาครัฐ



บริการฝากไฟล์



ทดสอบความรู้ ชย.พร. ทดสอบ



กระบวนการพัฒนากำลังพล



NPD Smart Alert



NPD Checkpoint



NPD line group

E-Bidding / จับซื้อ

